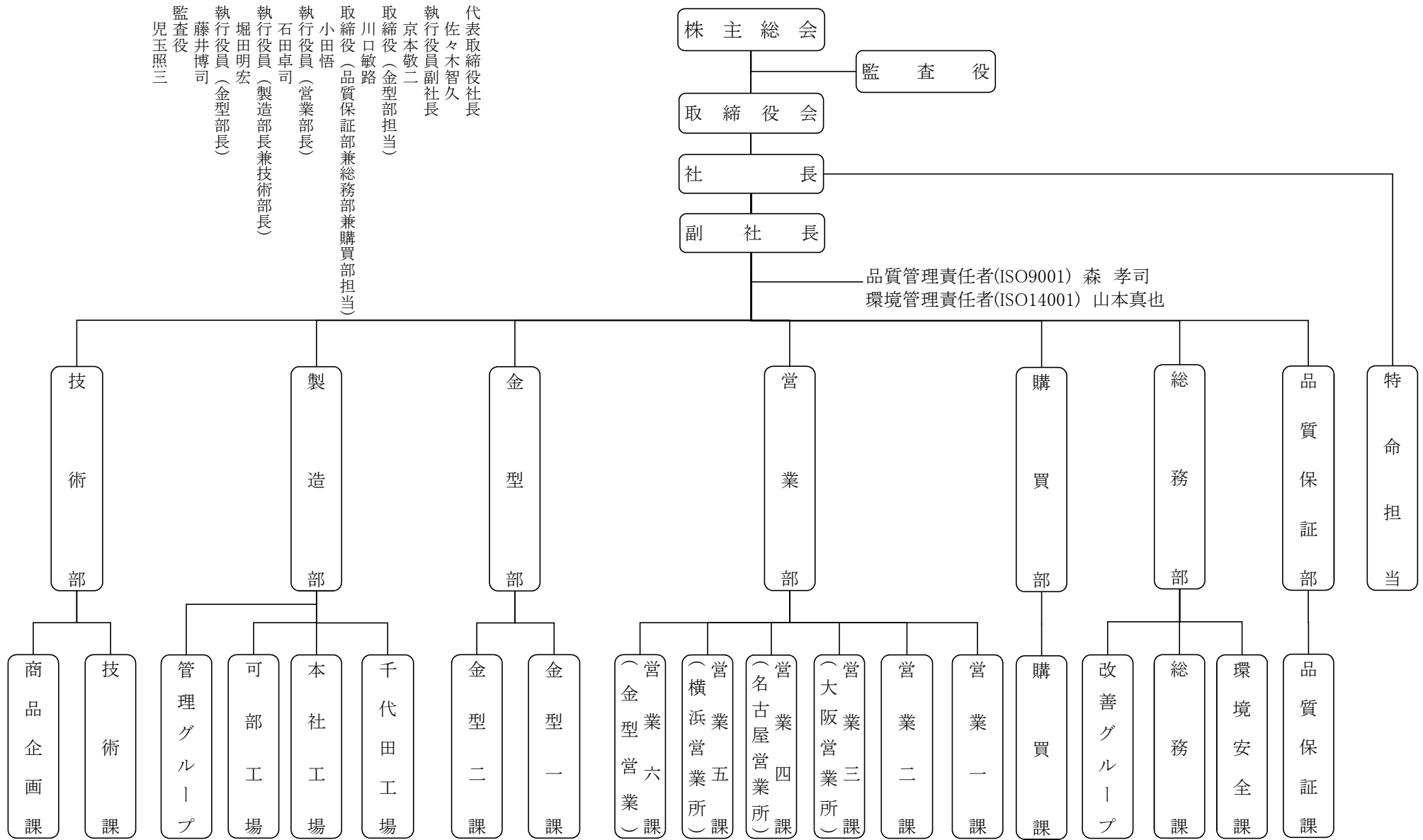


西川物産株式会社組織図



代表取締役社長
佐々木智久

執行役員副社長
京本敬二

取締役(金型部担当)
川口敏路

取締役(品質保証部兼総務部兼購買部担当)
小田悟

執行役員(営業部長)
石田卓司

執行役員(製造部長兼技術部長)
堀田明宏

執行役員(金型部長)
藤井博司

監査役
児玉照三