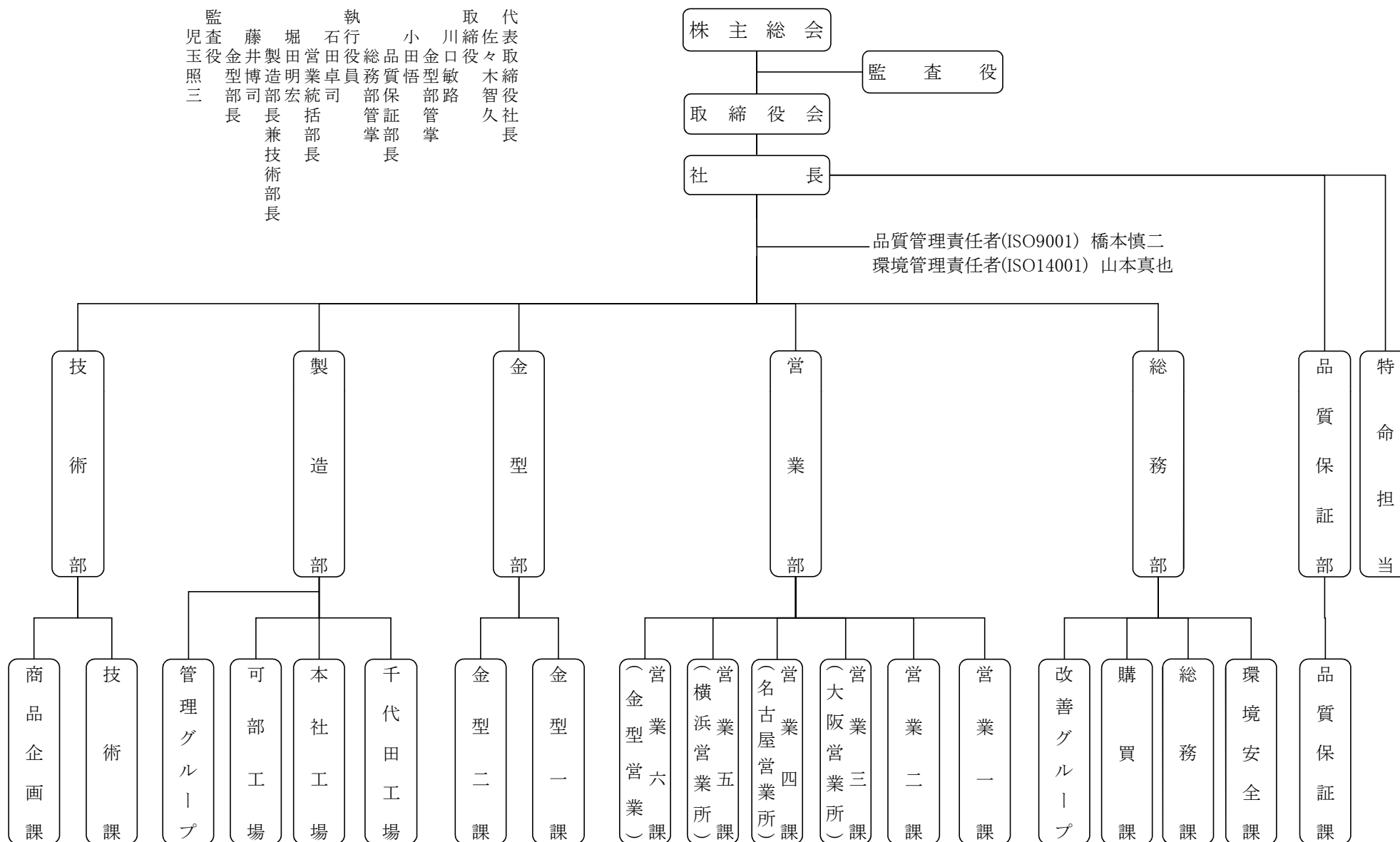


西川物産株式会社組織図



代表取締役社長 佐々木智久
 取締役 川口敏路
 取締役 小田悟
 品質保証部長 品田保
 総務部管掌 石田卓
 執行役員 堀田明宏
 営業統括部長 藤井博司
 製造部長兼技術部長 金型部長 児玉照三
 監査役 藤井博司